

# Iconografia e iconologia cristiana

aa 2022-2023

*V. Italia*

Prof.ssa Rossana Martorelli

# Iconografia cimiteriale

- - Lazio,
- - Umbria
- - Abruzzo
- - Puglia
- - Campania (trattata nella prossima lezione)

# Lazio

- Bolsena, S. Cristina
- Nepi, S. Savinilla
- Rignano Flaminio, S. Teodora
- Morlupo, *Ad Vicesimum*
- Soriano sul Cimino, S. Eutizio
- Formello, C. di Monte Stallone
- Capena, C. di Monte della Casetta
- S. Alessandro
- Grottaferrata, *Ad Decimum*
- Albano, S. Senatore
- Paliano, Colle S. Quirico
- Valmontone, S. Ilario *ad bivum*

- **suolo** di origine vulcanica ha consentito l'escavazione di numerose piccole catacombe dislocate lungo le vie consolari o i diverticoli che da esse partono, utilizzate da piccole comunità rurali, spesso di antica origine, inserite in un sistema latifondista e dunque parte attiva nell'economia della tarda antichità e dell'alto medioevo.
- forte influenza a Roma, sia nella gestione che nelle modalità artistiche, della **Chiesa di Roma**, nel momento in cui a partire da Costantino, con le sue donazioni si sta formando il *Patrimonium Sancti Petri*.
- Questi centri sono spesso **centri produttivi** che riforniscono la Chiesa.



# V. Fiocchi Nicolai

- *I cimiteri paleocristiani del Lazio, I, Etruria Meridionale*, Città del Vaticano 1988
- *I cimiteri paleocristiani del Lazio II: Sabina*, Città del Vaticano 2009.



**Bolsena.  
Catacomb  
a di Santa  
Cristina**

**Bolsena. Catacomba di Santa Cristina.  
Ritratto femminile dipinto su un laterizio di  
chiusura di loculo (Archivio PCAS).**



**Bolsena. Catacomba di Santa Cristina.  
Disegno acquarellato del ritratto femminile  
dipinto su un laterizio di chiusura di loculo  
(da Fiocchi Nicolai 1984).**





**Bolsena. Catacomba di Santa Cristina.  
Disegno acquarellato del ritratto di *Pelegrina*  
(da Fiocchi Nicolai 1984).**



**Roma. Catacomba di Sant'Alessandro sulla via  
Nomentana.**

**Chiusura di loculo con  
rappresentazione di un cavallaro (Archivio PCAS).**



- F. Bisconti, *Pitture paleocristiane delle catacombe del territorio viterbese/Early christian paintings of the catacombs of the viterbese territory*, in *Le catacombe della Tuscia viterbese. Contributo alla storia del territorio nella tarda antichità e nell'altomedioevo*. Atti del Convegno di Studi (Soriano nel Cimino, 23 settembre 2017), a cura di F. Ceci, V. Fiocchi Nicolai e G. Pastura (Spolia. Journal of Medieval Studies, Numero Speciale 2019 – Archeologia), pp. 91-109.



# Nepi, catacomba di S. Savinilla

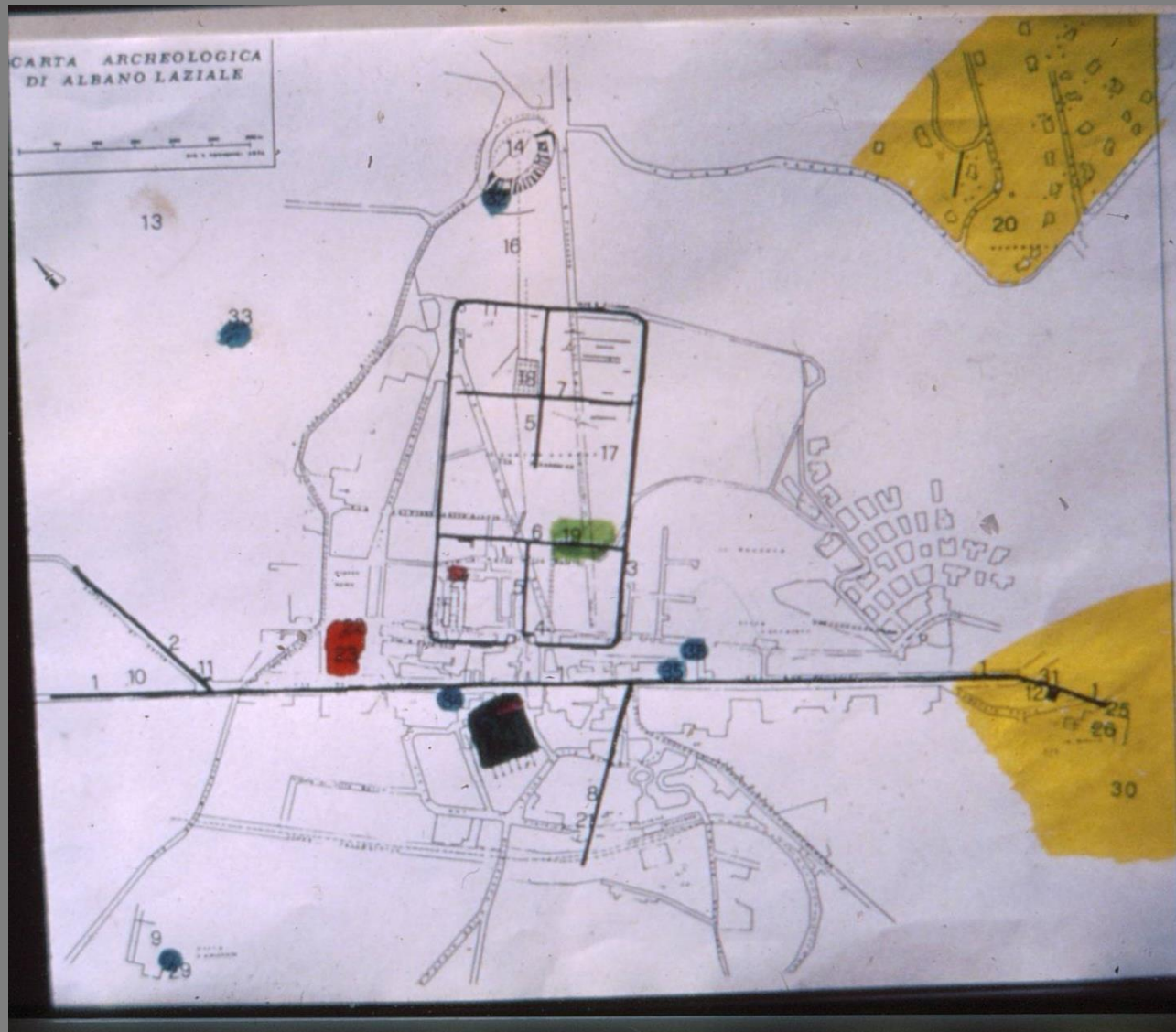




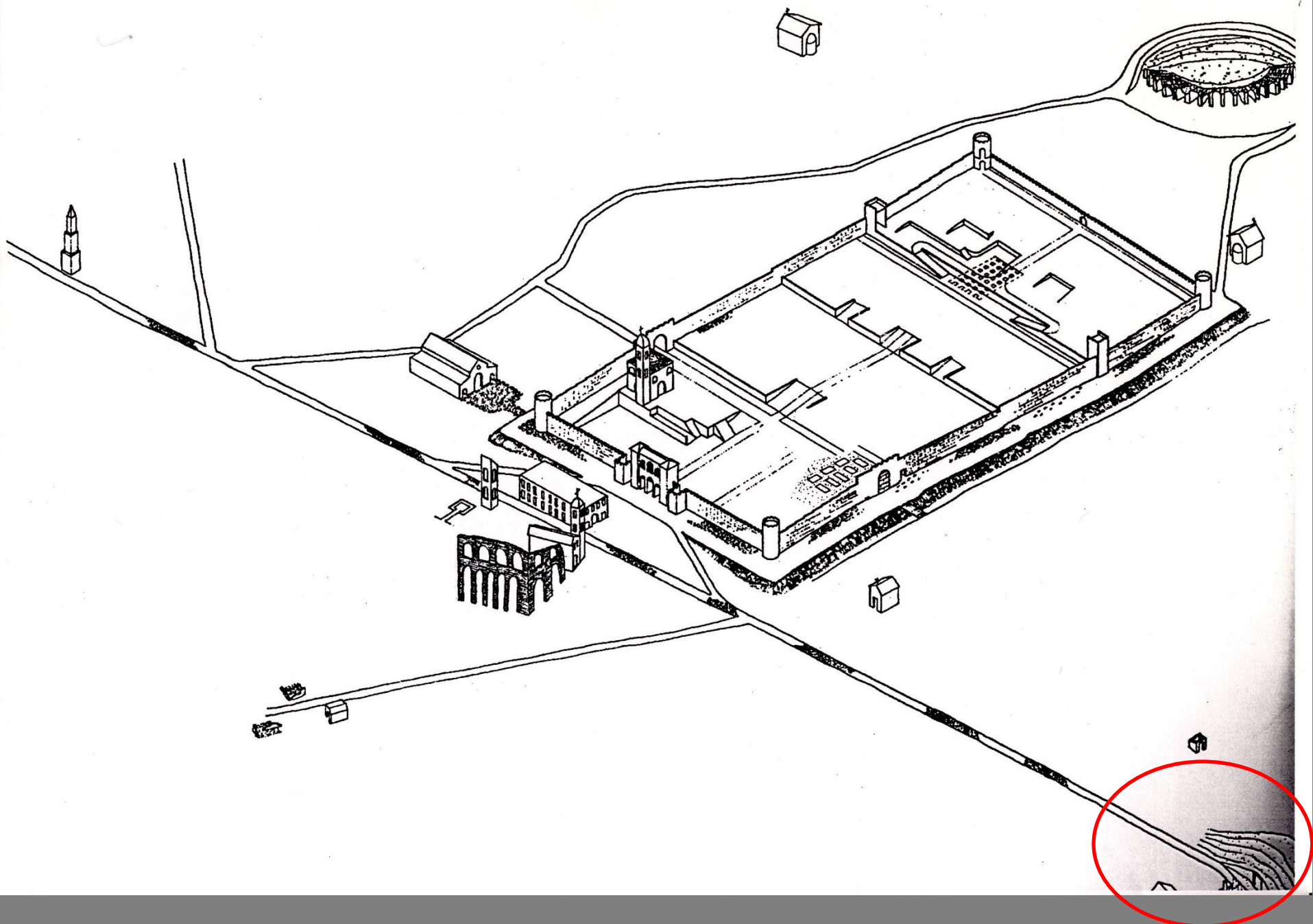
**Grottaferrata. Catacomba *Ad Decimum*.  
Arcosolio di *Biator*. *Traditio legis* (Archivio PCAS)**



# *Civitas Albona*

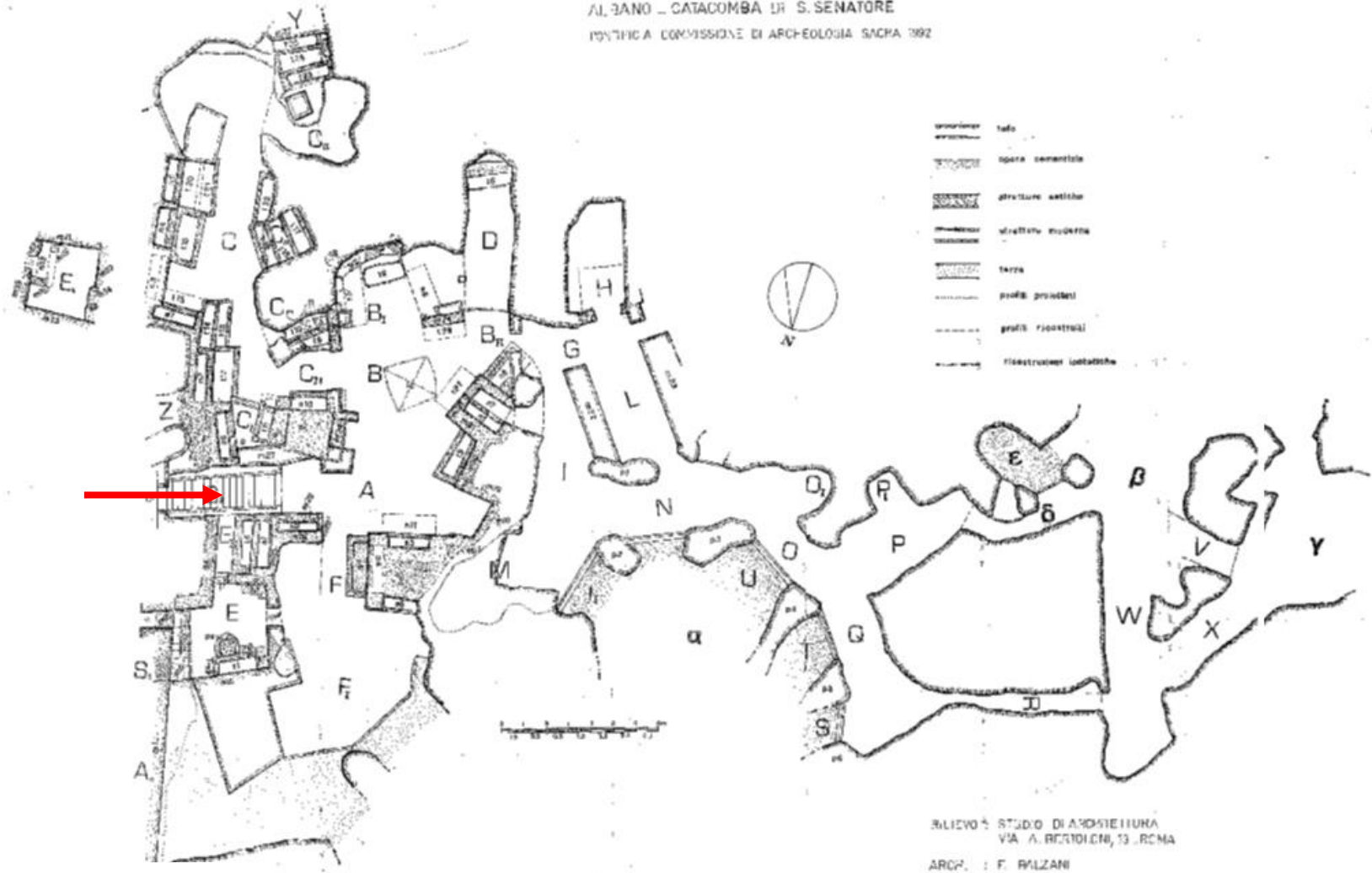






# Albano Laziale (RM), Catacomba di S. Senatore

ALBANO - CATACOMBA DI S. SENATORE  
ISTITUTTA COMMISSIONE DI ARCHEOLOGIA SACRA 1992



RIEVOLO STUDIO DI ARCHITETTURA  
VIA A. ROSTICCI, 13 - ROMA

ARCH. : F. BALZANI

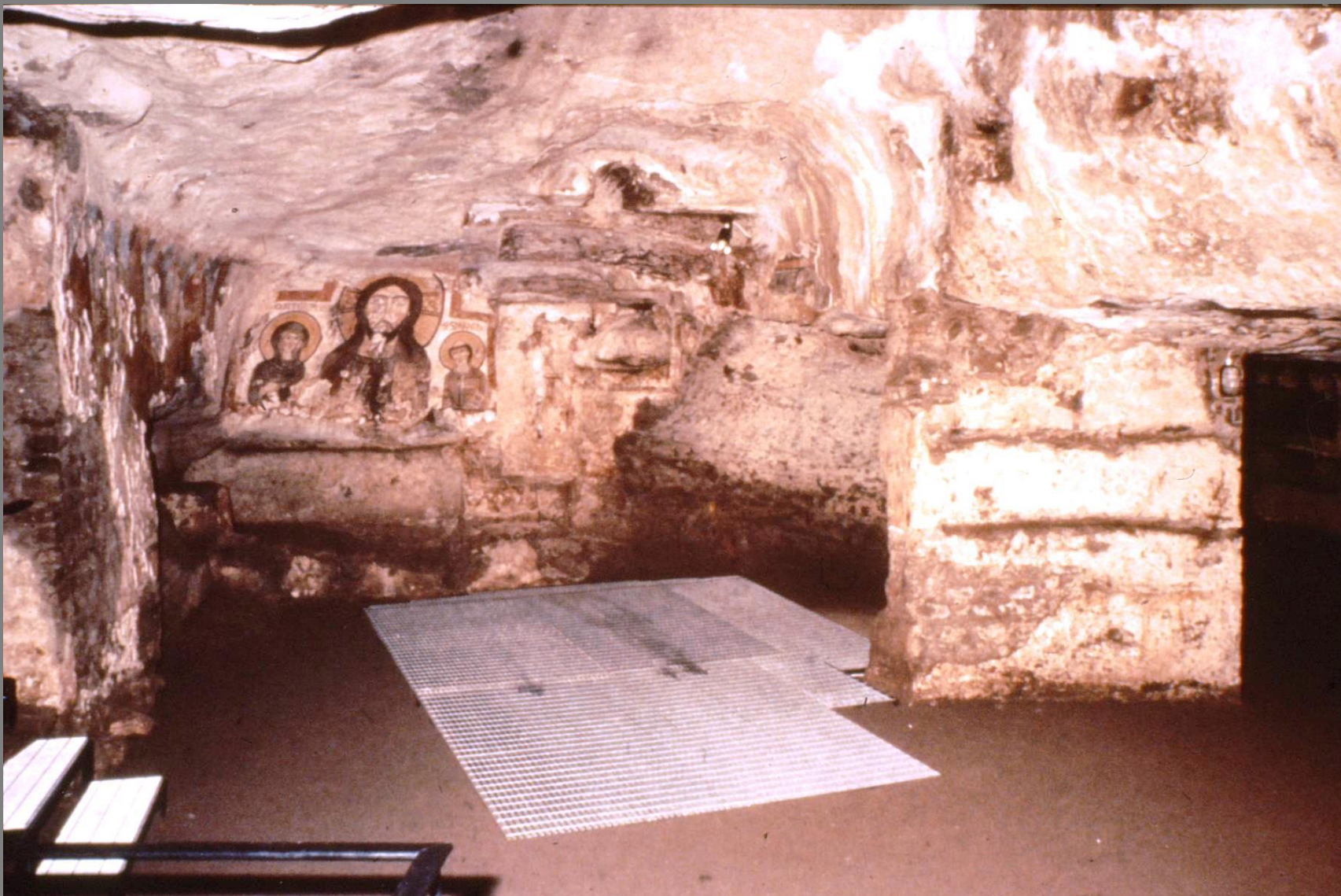
COLLABORATORI: G. DI PIETRO, P. DI PIETRO, M.  
RELAZIONE: GRAFICA: L. SPINA



*Scalone d'accesso*



# *Cripta B, cd. «Cripta storica»*





# Affresco dei 6 santi

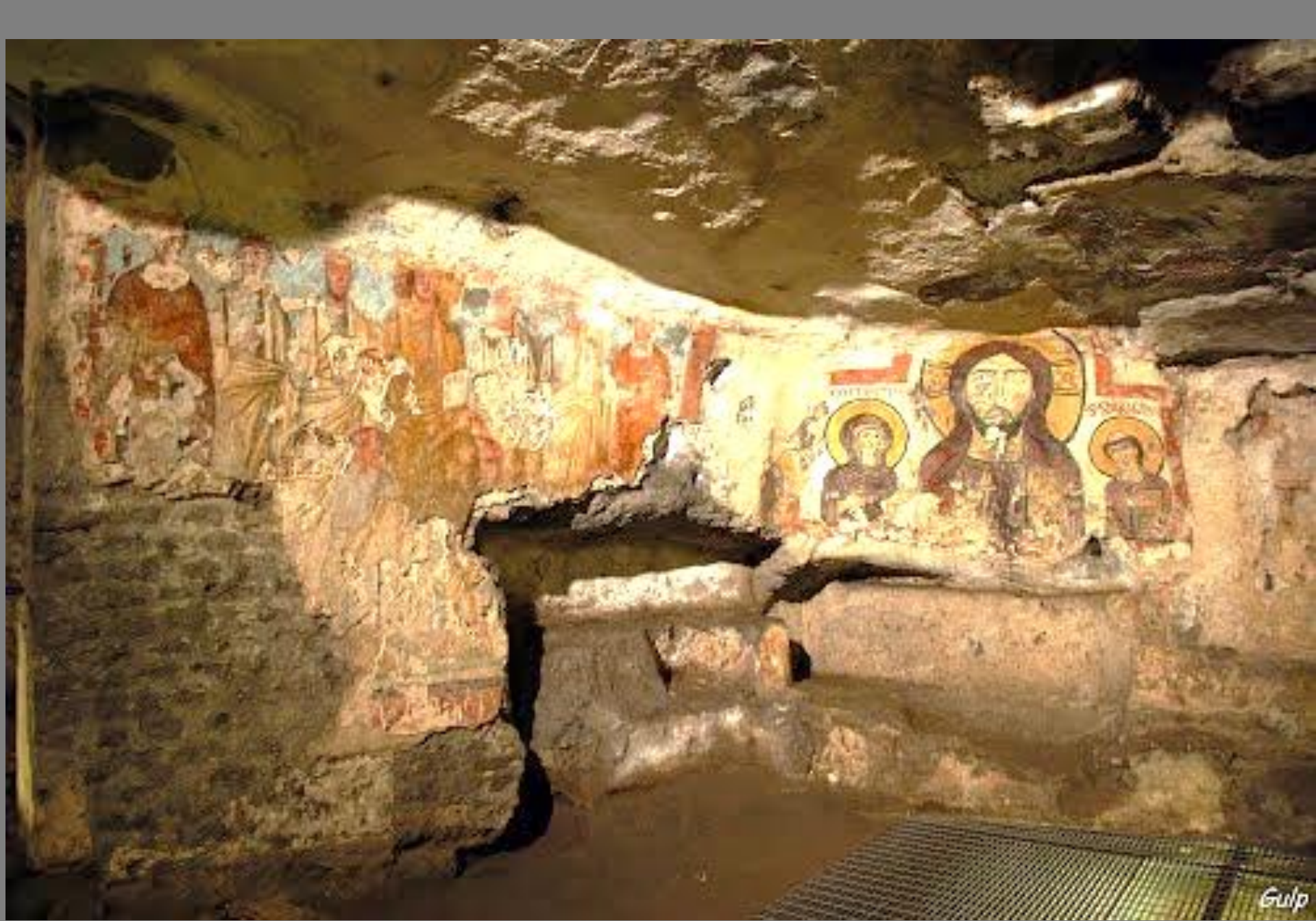


- Secondo, Carpoforo, Vittorino e Severiano
  - da NON confondere con
- Sinforiano, Claudio, Nicostrato e Castorio, detti i Santi Quattro coronati



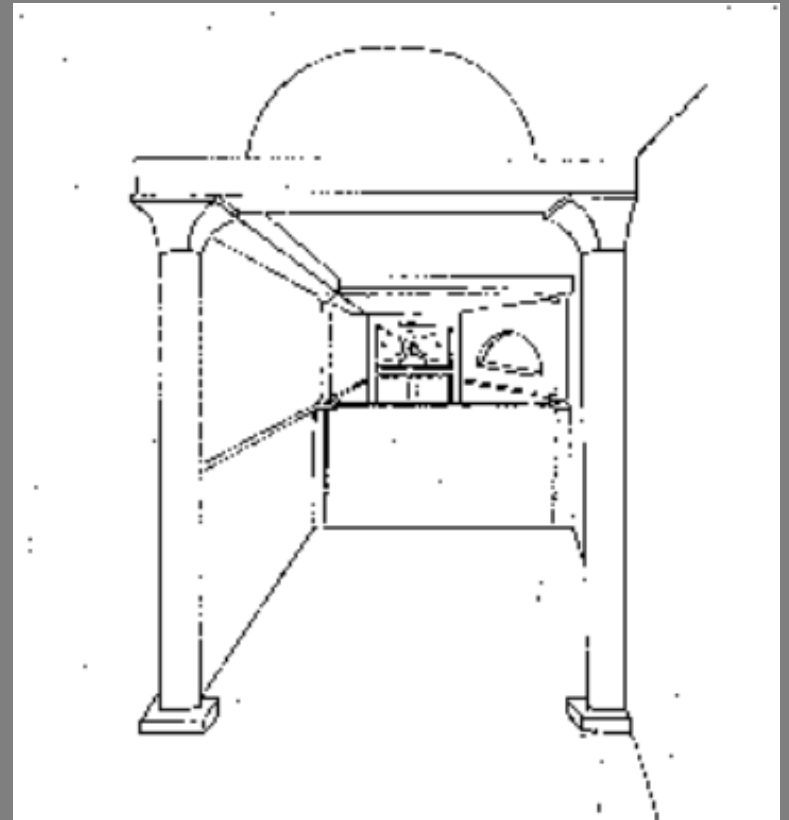


**Affresco dei 6  
santi**





# Cd. Santino





# S. Smaragdo









# Vano D







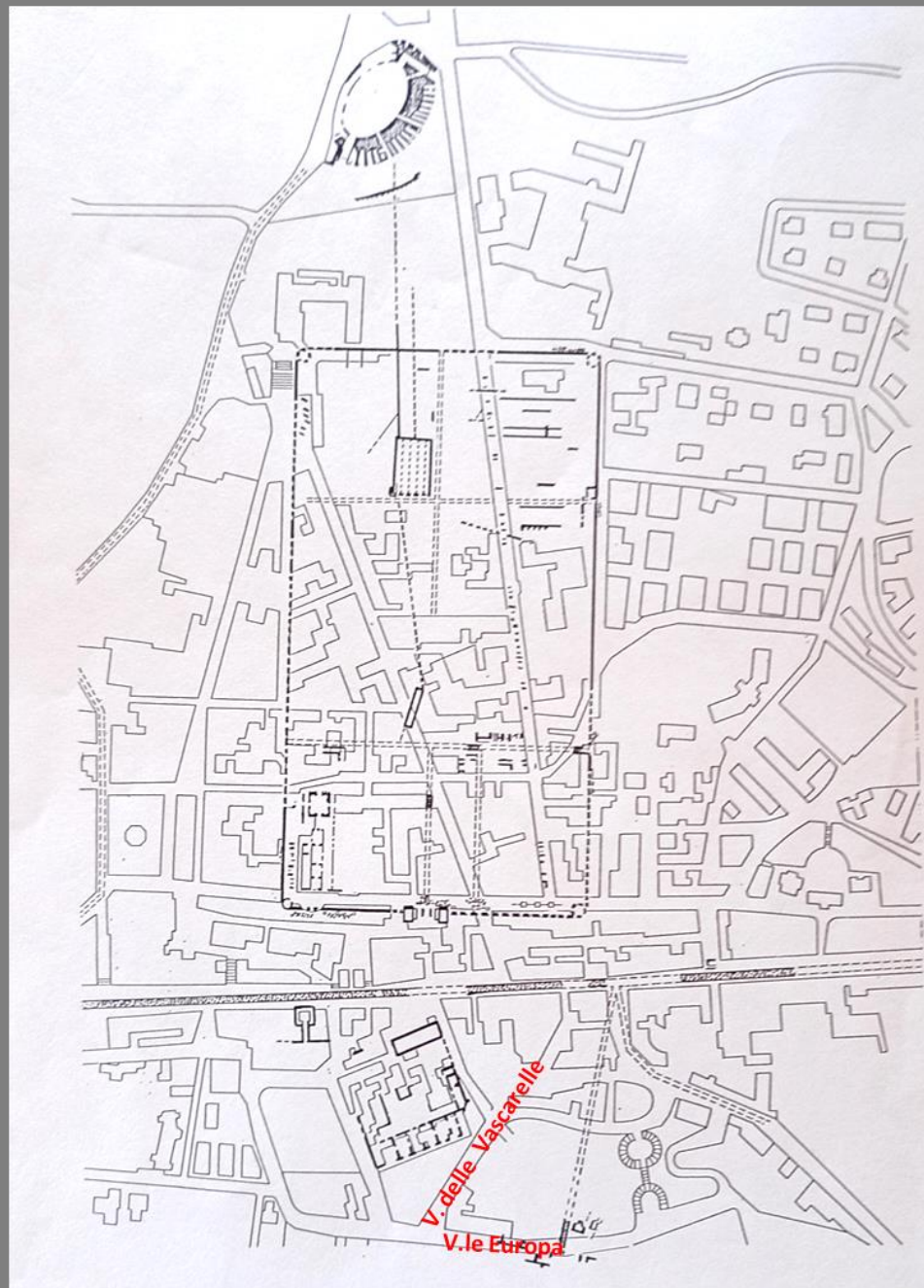
# Bibliografia

- V. FIOCCHI NICOLAI, *Novità agiografiche dai restauri della Pontificia Commissione di Archeologia Sacra degli affreschi della catacomba di San Senatore ad Albano Laziale (Roma)*, Seminari di archeologia cristiana (Roma, aprile 1991), in *RACr*, LXVII (1991), pp. 463-467.
- V. FIOCCHI NICOLAI, *Novità storico-agiografiche dai restauri delle pitture della catacomba di S. Senatore in Albano Laziale (Roma)*, in “Bild-und Formensprache der spätantiken Kunst”, Hugo Brandenburg zum 65. Geburtstag, herausg. von M. JORDAN-RUWE und U. REAL, in *Boreas*, 17, 1994, pp. 53-60.
- R. MARTORELLI, *Dalla ‘Civitas Albona’ al ‘Castellum albanense’. Nascita ed evoluzione di una città nel Patrimonium Sancti Petri* = Studi di Antichità Cristiana, LVI, Città del Vaticano 2000.
- A.M. D’ACHILLE, *Le pitture medievali della catacomba di S. Senatore ad Albano*, in *Arte Medievale*, II ser., XIV, 1-2 (2000), pp. 37-46.
- R. MARTORELLI, *Le catacombe di San Senatore*, in *Albano Laziale. Il circuito archeologico monumentale*, a cura di D. DE ANGELIS, Roma 2015, pp. 183-194.



# Roma, Museo Nazionale Romano







CORDOVA, Mezquita:  
frammento di scultura  
verosimilmente proveniente dalla  
sottostante chiesa visigota e  
pertinente al suo arredo liturgico (VII  
secolo)

BAÑOS DE CERRATO, San  
Juan de Baños (prov.  
Di Palcencia-Spagna):  
pulvino (VII secolo)







ROMA, Villa  
Torlonia:  
sarcofago con  
decorazione a  
pannelli strigilati  
sulla fronte, che  
affiancano  
un'orante con  
*capsa* e rotoli fra  
due alberi con  
volatili, mentre ai  
lati sono un  
pastore e un  
filosofo (ultimo  
quarto del IV  
secolo) (*Rep.* 912).

FABRIANO, Abbazia di San Salvatore in località Valdicastro  
sarcofago con decorazione di scudi incrociati, che sul lato destro  
risultano non finiti, riusato per la sepoltura di San Romualdo successiva  
alla riesumazione del corpo a cinque anni dalla morte, nell'anno 1032  
circa (da Baratta 2014).





## ROMA (Serpentara)

sarcofago non finito trovato nel 1969 (antecedente il III sec. d.C.) (da MNR. Le sculture, I,7, Roma 1984, sch. IX.4).







# Bibliografia

- R. MARTORELLI, *Il sarcofago con plutei e colombe da Albano Laziale (Roma): proposta di lettura*, in *Spolia* (2021), pp. 282-341.



# Umbria

- Massa Martana, C. di Villa di S. Faustino (PG)

# Toscana

- Chiusi, S. Mustiola (SI)
- Chiusi, S. Caterina (SI)

# Abruzzo

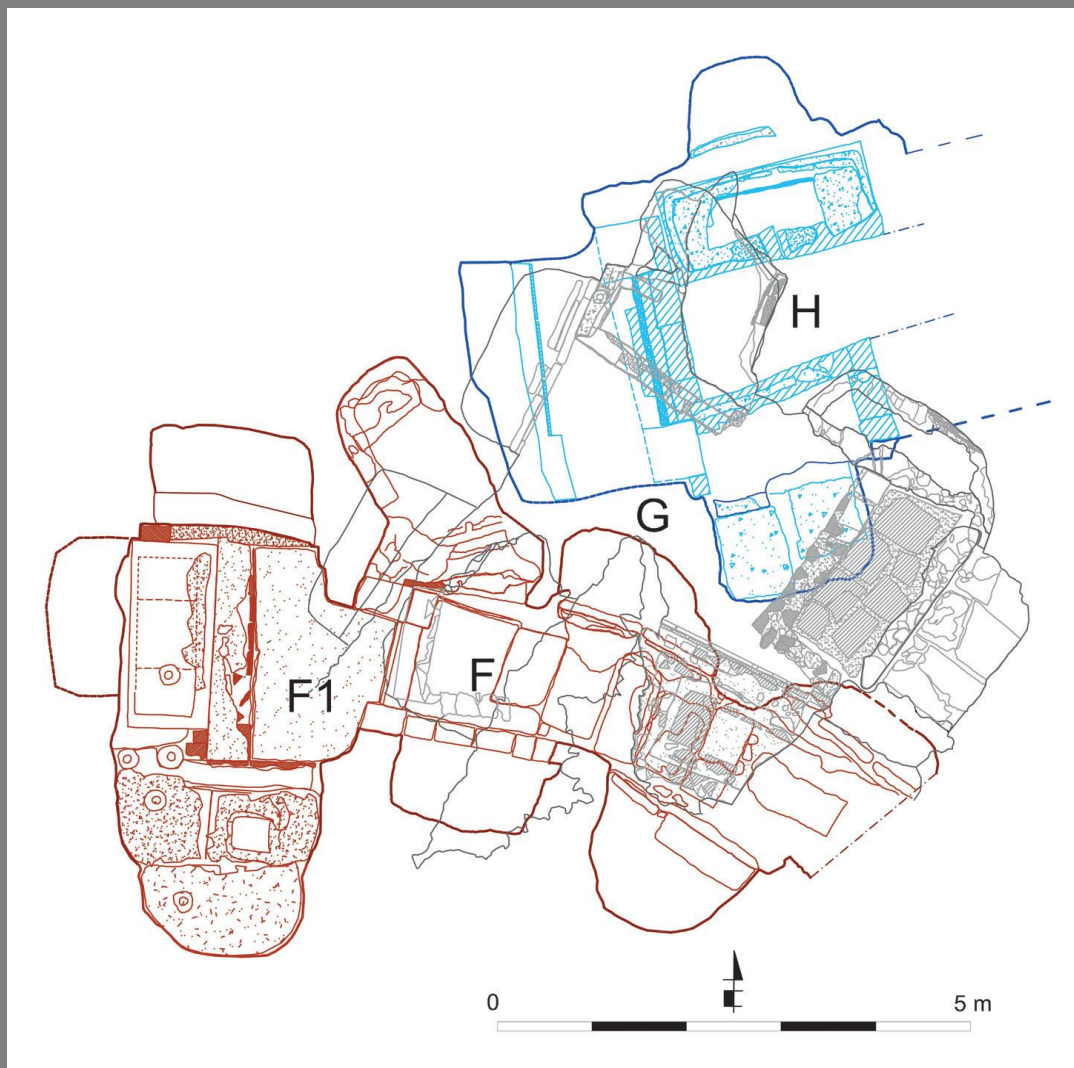
- Castelveccchio Subequo (AQ)
- S. Vittorino ad Amiterno (AQ)



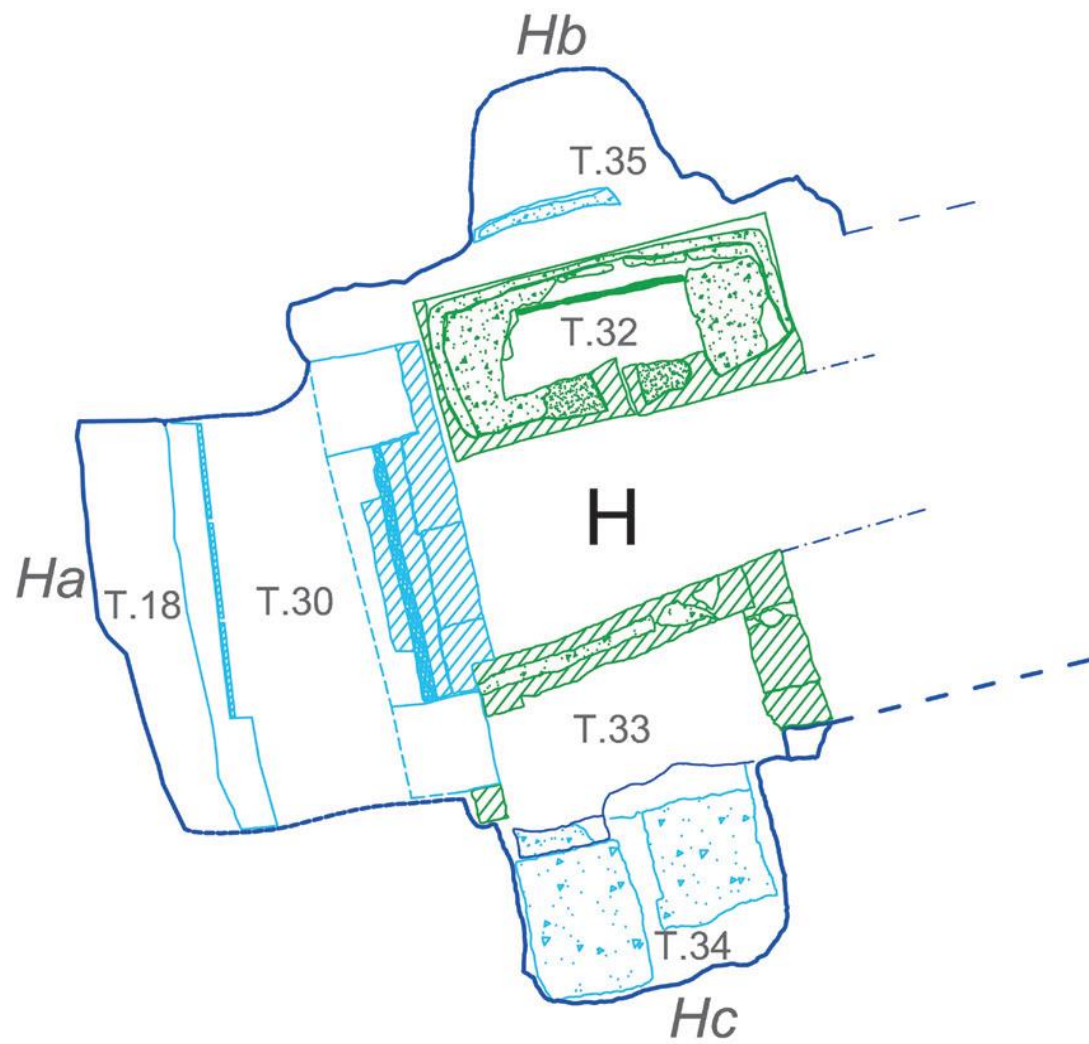
Puglia

# Complesso cimiteriale di Lamapopoli (Canosa, BT)





**Canosa di  
Puglia,  
Complesso  
cimiteriale di  
Lamapopoli.  
Ipogei H, F e G:  
planimetrie  
(elaborazione  
M.  
Campese).**



0



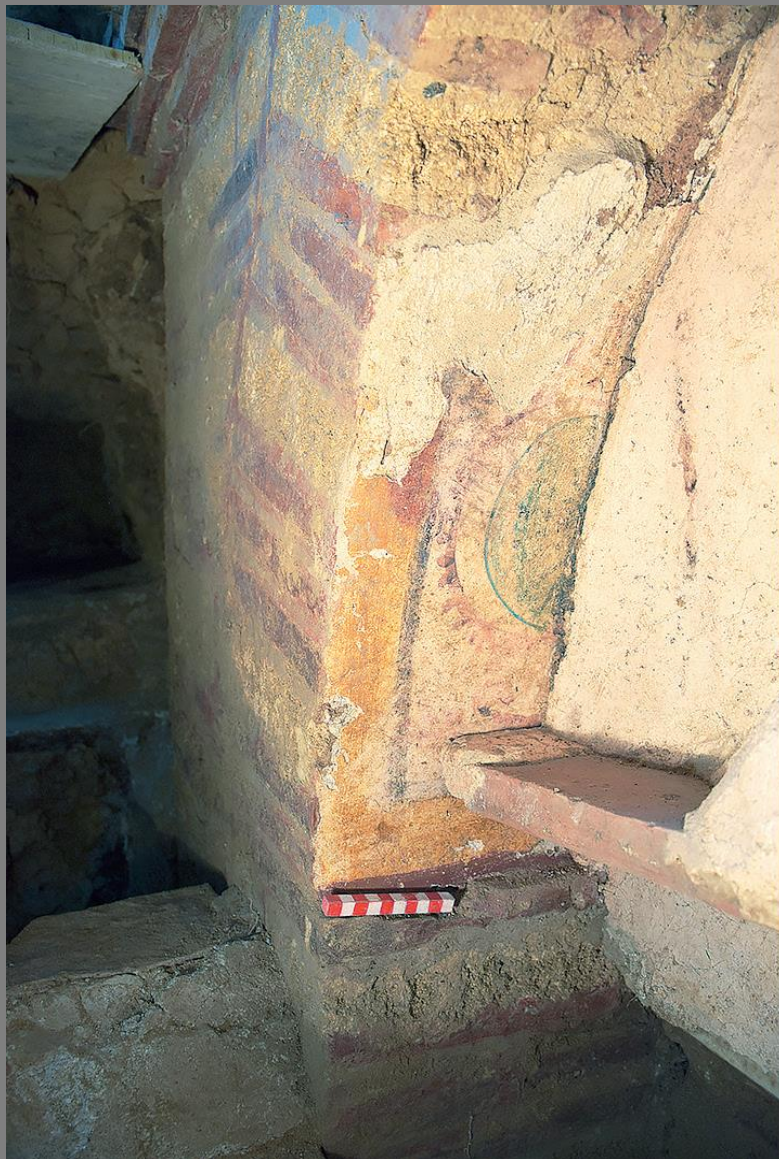
5 m







**Ipogeo H: t. 30 (Ha), particolari della decorazione pittorica visibile sull'intradosso; lato sud (a) e nord (b).**





# Ipogeo H: t. 30 (Ha)

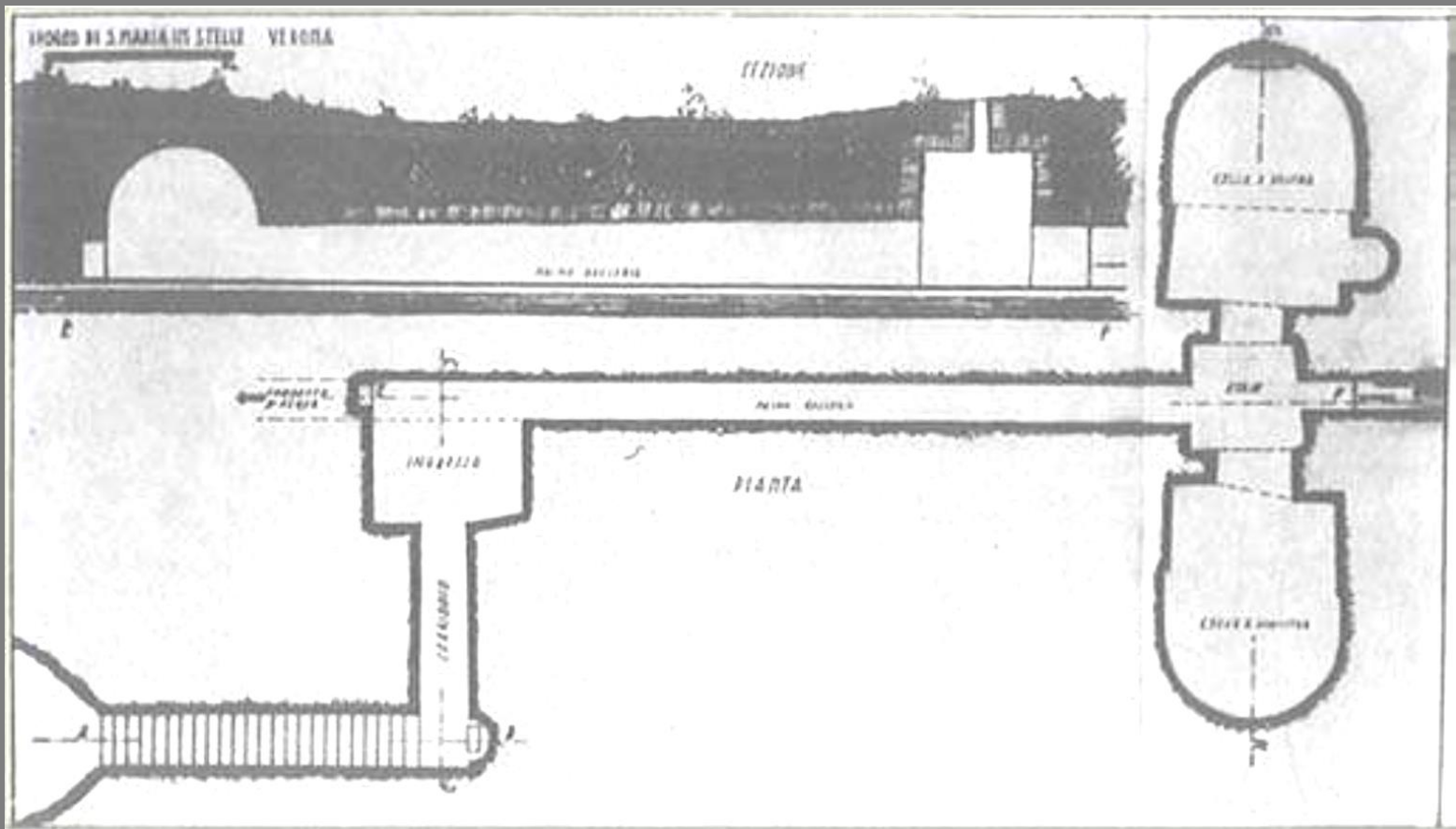




# Bibliografia

- P. De Santis, *Una nuova pittura dal complesso cimiteriale di Canosa di Puglia (loc. Lamapopoli), Note preliminari*, in RACr 95 (2019), pp. 141-160.
- P. De Santis, *Riti della commemorazione presso le tombe nel complesso cimiteriale di Lamapopoli a Canosa di Puglia*, in *Taccuino per A. M. Giuntella. Piccoli scritti di archeologia cristiana e medievale*, a cura di F. Bisconti e G. Ferri, Todi 2020, pp. 141-150.

# Ipogeo di S. Maria in Stelle fraz. del comune di Verona











# Aula absidata. Collegio apostolico

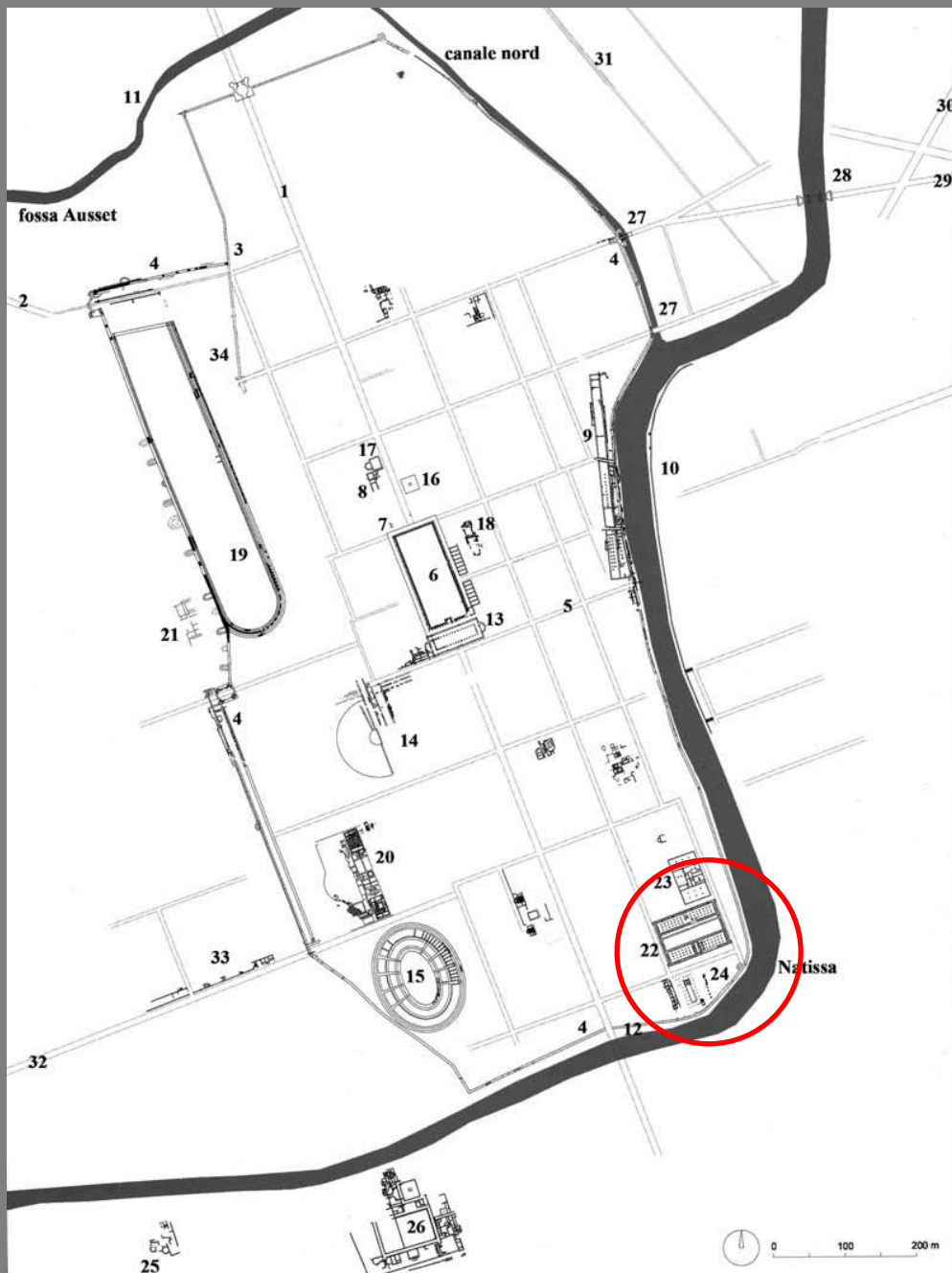


# Bibliografia

- F. Bisconti, M. Braconi, *L'Ipogeo di S. Maria in Stelle: il programma iconografico e le vie significative*, in *La pittura romana nell'Italia settentrionale e nelle regioni limitrofe*, a cura di F. Oriolo e M. Verzár (Antichità Altoadriatiche, LXXIII), Trieste 2012, pp. 141-148.



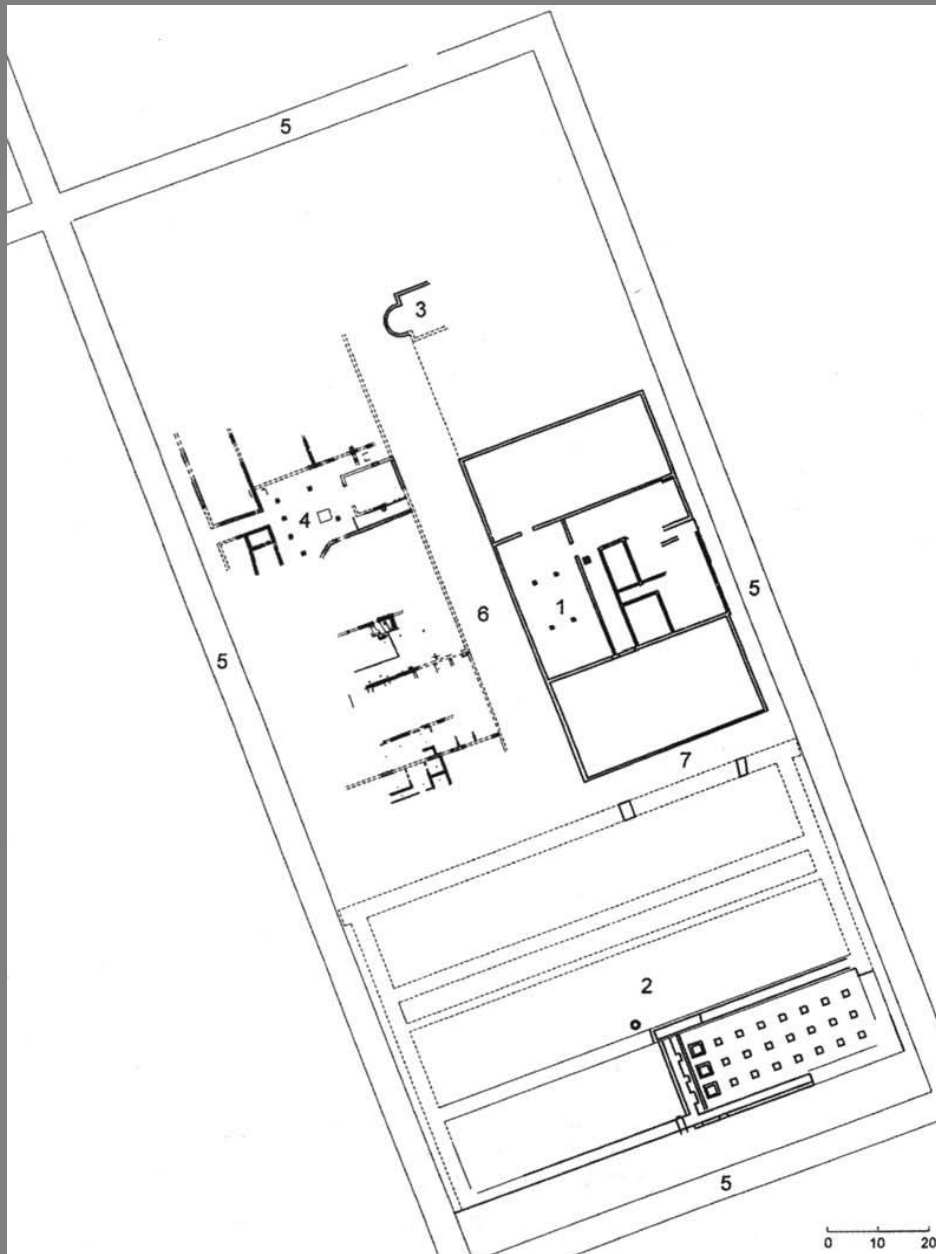
# Iconografia nell'edilizia di culto



# Aquileia nel IV secolo

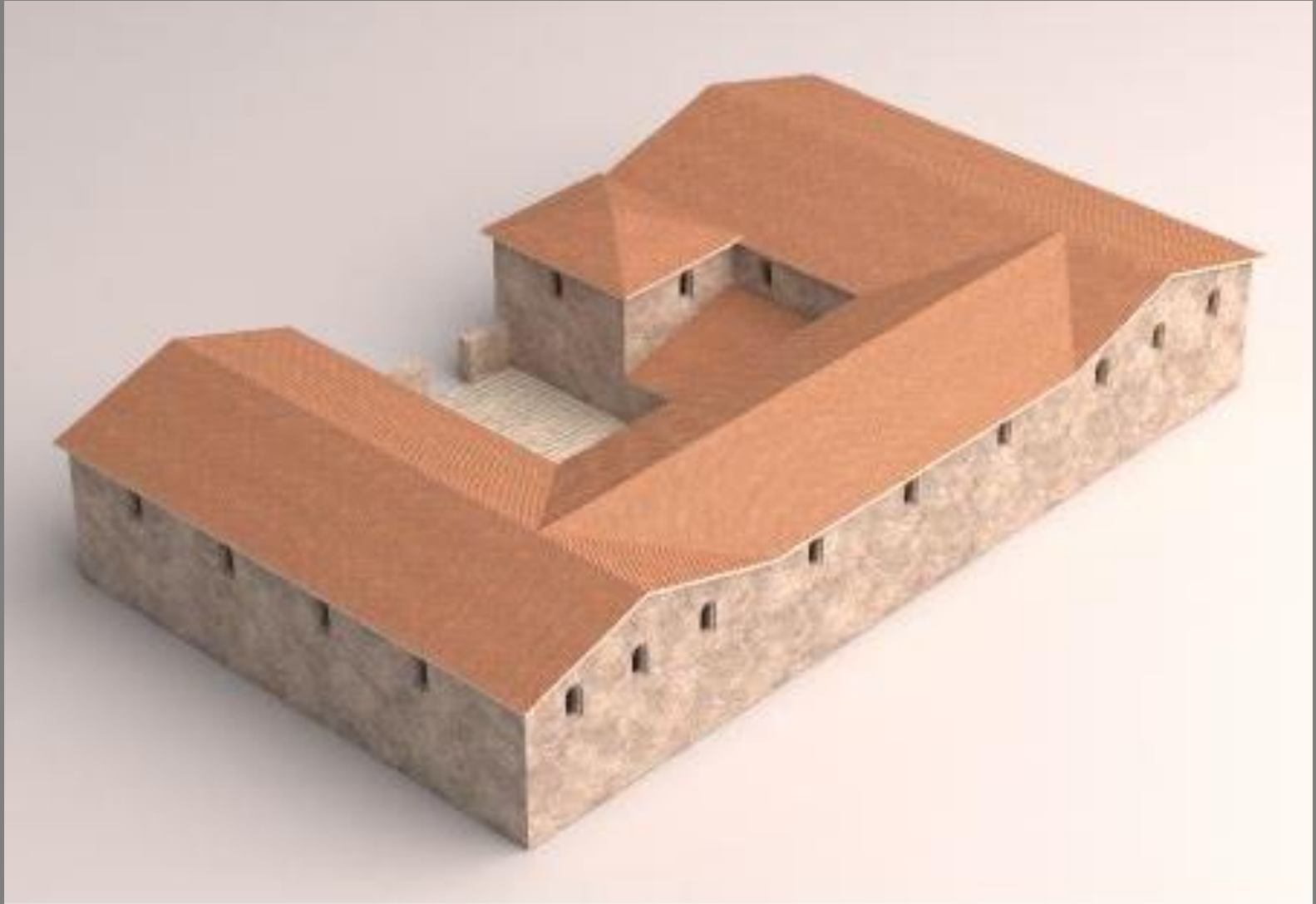






# Quartiere sud-est

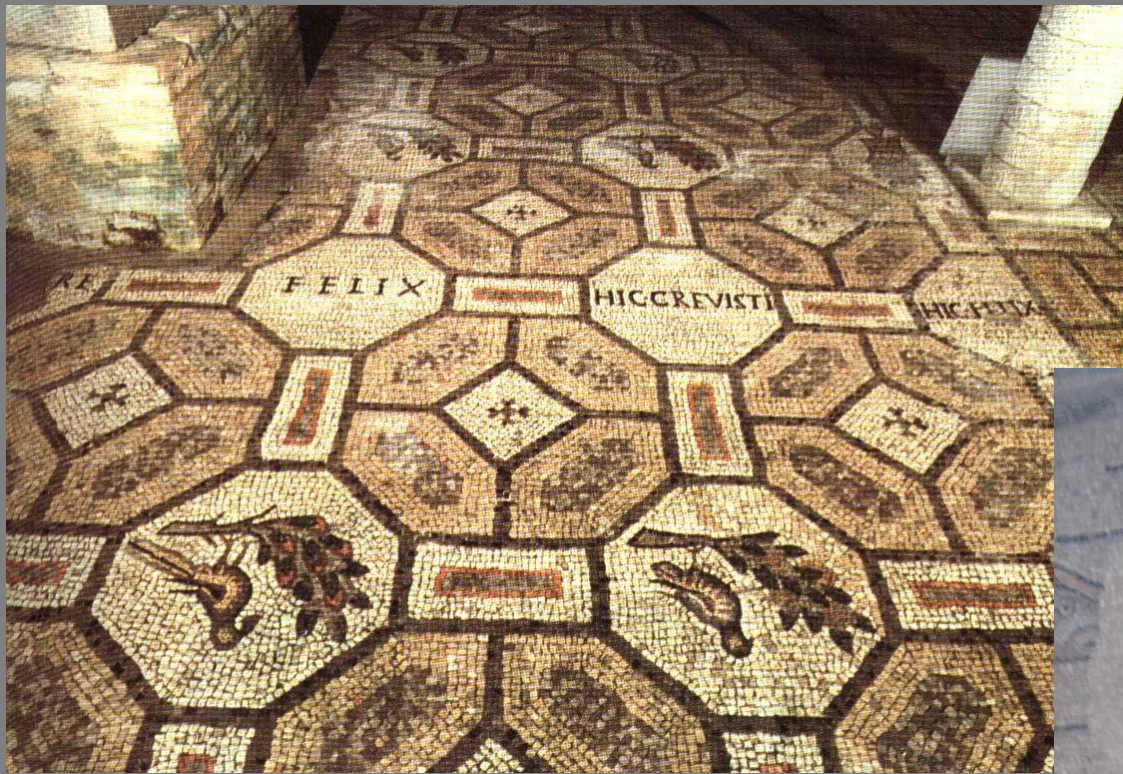
# Complesso Teodoriano

























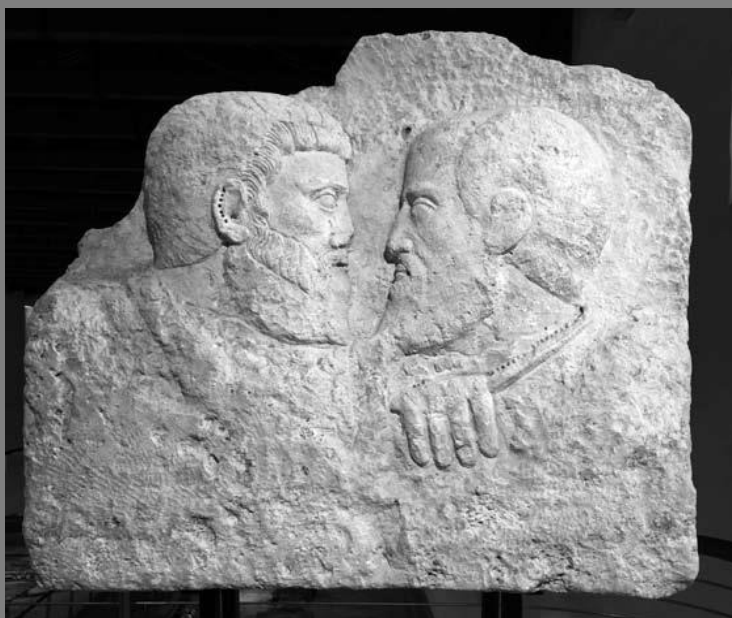




Museo Paleocristiano di  
Monastero, epigrafe di  
*Teomnistos e Severa*



Museo Archeologico  
Nazionale,  
fondo di coppa dorata con  
miracolo di Mosè che batte la  
rupe



Museo Paleocristiano di Monastero.  
blocco in pietra aurisina con la  
rappresentazione di Pietro e Paolo



# Bibliografia

- G. Cuscito, T. Lehmann, *La basilica di Aquileia. Storia, archeologia e arte*, Aquileia 2009
- F. Bisconti, *Arte aquileiese nel tempo della Tarda Antichità tra scoperte, ricerche ed acquisizioni*, in *Aquileia. Una fortuna lunga più di duemila anni. Atti della XLIX Settimana di Studi Aquileiesi* (Aquileia, Sala del Consiglio Comunale, 7-8 maggio 2018), a cura di G. Cuscito = *Antichità Altoadriatiche*, XCI, Trieste 2019, pp. 161-182.

# Milano, cappella di Sant'Aquilino in S. Lorenzo





# Milano, *sacello di s. Vittore in ciel d'oro* nella basilica ambrosiana











Materno  
(314-343)





Ambrogio  
(339-347)



# Brescia, Lipsanoteca









